

# DualCom Pro 2 4G Radiomodule

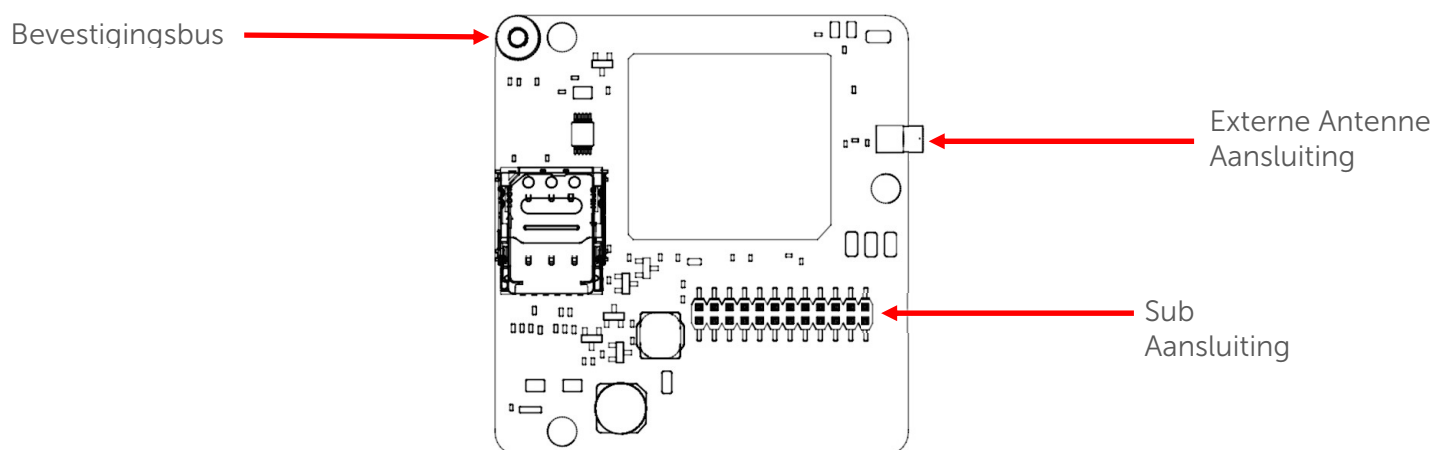


## Product omschrijving

Met de DualCom Pro 2 4G radiomodule kunt u een bestaande/nieuwe DualCom Pro 2 installatie voorzien van een extra 4G transmissiepad. Deze module dient rechtstreeks op de DualCom Pro 2 printplaat te worden geïnstalleerd.

Bij het upgraden volgt u het up/downgrade proces, omdat aanvullende configuratie wijzigingen nodig zijn om succesvol te up/downgraden. Voor meer informatie over dit proces, kunt u contact opnemen met CSL Technische Ondersteuning via [support-eu@csl-group.com](mailto:support-eu@csl-group.com)

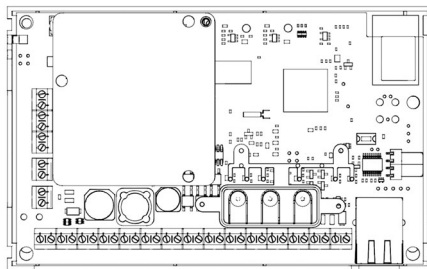
Figuur 1 - Diagram achterzijde DualCom Pro 2 4G radiomodule.



## De 4G radiomodule op de DualCom Pro 2 monteren:

1. Zorg ervoor dat de DualCom Pro 2 en het alarmsysteem spanningsloos zijn voordat u de 4G radiomodule installeert.
2. Verwijder voorzichtig de deksel van de DualCom Pro 2.
3. Sluit de 4G radiomodule aan op de Sub Aansluiting, zorg ervoor dat deze correct is geplaatst en bevestig de bijgeleverde bevestigingsschroef om de printplaat op zijn plaats te houden.
4. Bevestig het deksel weer op het apparaat.
5. Sluit de antenne aan (zie Figuur 1).
6. Schakel de voeding van het alarmsysteem en de DualCom Pro 2 in.

Figuur 2 - Een DualCom Pro 2 4G radiomodule, correct op het apparaat bevestigd



De DualCom Pro 2 4G radiomodule kan alleen rechtstreeks op de printplaat worden aangesloten.

### Technische Specificaties

Voedingsspanning	13.5v
Stroomverbruik	33mA (gemiddeld) 200 mA (max)
Afmeting (enkel printplaat)	(L) 55mm x (B) 11mm x (H) 58mm
Gewicht (onverpakt)	20g