



# Modem Capture Module



CONNECTED • SECURE • LIVE

# HANDLEIDING

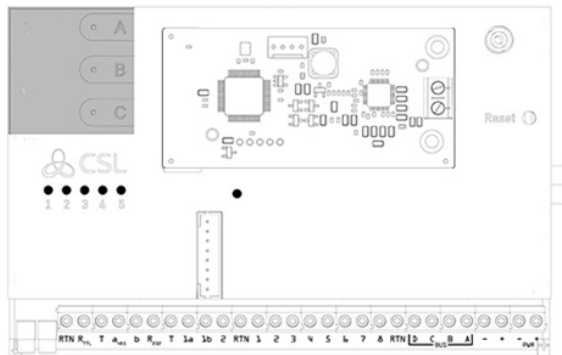
## PRODUCT OMSCHRIJVING

Product Code: CS.1.402

De Modem Capture Module (MCM) is ontworpen om de DualCom Pro via de PSTN lijn met het paneel te verbinden. De MCM imiteert een PSTN telefoonlijn. De MCM is een accessoire dat is ontworpen om aan de DualCom Pro te koppelen.

## INSTALLATIE

1. Schakel de DualCom Pro uit.
2. Plaats de MCM op de beschikbare AUX Header van de DualCom Pro.
3. Controleer of de DualCom Pro pinnen zijn uitgelijnd met de aansluiting van de MCM.
4. Oefen lichte druk uit om de MCM op de DualCom Pro te drukken.
5. Gebruik de meegeleverde M2,5 x 6mm schroef om de MCM op de DualCom Pro te bevestigen.
6. Sluit de lijnklemmen A & B aan op de Digitale Communicator aansluitingen (Digi) van het alarmpaneel.
7. Sluit de DualCom Pro opnieuw aan op de stroomvoorziening.
8. Ga naar [www.csl-group.com/nl/installer](http://www.csl-group.com/nl/installer) voor de instructies van de paneel integratie



Let op - u dient ervoor te zorgen dat het apparaat is uitgeschakeld voordat u de MCM monteert.

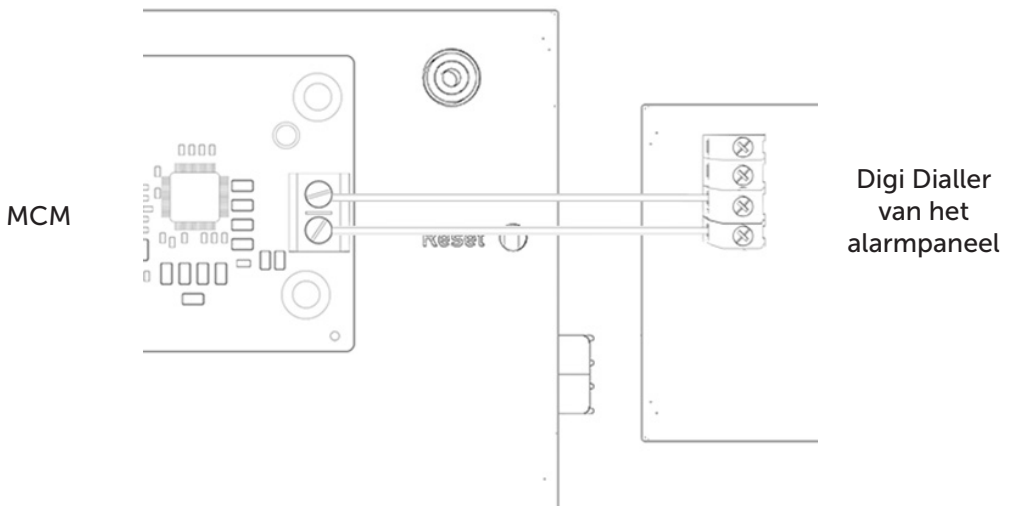
## MCM-PANEEL BEWAKING

De DualCom Pro en MCM worden normaliter geïnstalleerd in het alarmpaneel. De kans dat de verbinding kwaadwillig wordt gehinderd is dan ook klein. Een uitgang van het paneel is geconfigureerd om te wijzigen wanneer het paneel een probleem met de MCM-interface detecteert, dit staat bekend als Lijnfout.

De Lijnfout uitgang van het paneel wordt aangesloten op een ingang van de Dual-Com Pro. Ingang 2 dient te worden gebruikt bij de bedrading.

De DualCom Pro is geconfigureerd om een apparaatfout te signaleren wanneer de uitgang van staat verandert.

De aansluiting van de uitgang en het bereik van de ingang dienen te worden afgestemd op de mogelijkheden van het paneel, maar dienen zo te worden ingesteld dat een storing in de bedrading leidt tot het melden van een fout.



De DualCom Pro gebruikt een van zijn uitgangen om de status van het alarmtransmissiesysteem (ATS) te melden aan het alarmpaneel.

TECHNISCHE SPECIFICATIES	
Voedingsspanning	10V - 36V
Huidig verbruik	150 mA (max.)
Afmeting (enkel PCB)	(L) 85 mm x (B) 35 mm x (H) 20mm
Gewicht (onverpakt)	25g

## STROOMVERBRUIK

Stroomverbruik metingen voor de pins-module worden als gemiddelde genomen. (Metingen van DualCom Pro, uitgerust met een pins-module).

SPANNING	HUIDIGE (GEMIDDELD)
10V	105mA
13.8V	55mA
36V	42mA

Voor meer informatie over de DualCom Pro Range of andere CSL-producten kunt u contact opnemen met uw CSL contactpersoon of via:

Telefoonnummer: +31 (0) 8847 477 77

E-mail: [support-eu@csl-group.com](mailto:support-eu@csl-group.com)

Openingstijden: Maandag t/m vrijdag van 08.00 tot 17.00 uur